



TGI
Grupo Energía Bogotá

SUKÜAIPA AYATANEKA
AMA>A NOJOLUWA EIN
SÜT-TAIN KASA>A
MULO>OU PASIRUWAA,
SUSO>OTOIN.



Jamusu sukunjunaka>a.

Tü karaloutka tü akunjunusu supulaa shinajunuin tü sukuaipa tü sujotojulee tü kas, ota>a

Einjatuin tü wasoutin supulaa sulatulee tü emergencia sumaka alijuna.

Sutuma>a TGI. sain masu>u julujasu>u sain ein jatuin sunain tü shiyanjirain tü supuyaka tü sistema Nacional de Gestión del Riesgo sumaka>a alijuna, sukünjunuin tü Plan Nacional de Gestión del Riesgo sulu>u tü ma>apa epunale ein shiyatain tü sojotojule>e tü kas, je>e anain jatuin shiyain epunale ein wayüü, kepiainin sutpüna>a ota>a laüalapia supüya wane>e kasa>a ya woümainpa.



Jara>at TÜ TGI

TÜ TGI S.A E.S.P. ayatale>e supüya tü supulajuna tü sujotijia kas ya colompia, sanpajirain tü ayatawa je>e sainmain tu ayatawaka, sunain shiyounain otaa juluin shia ain sutuma tu wayuu, suanin ein cachuweraa atujain supulee jee anain atumaa tu ayatawa, sunoutain tu coujaka jee tu kaireeka sain tu wayuu ekai keireen sain.

Kasawayu tü kas?

Sutchin joutai aisu>u, katchinsu>u sunain wulein, nojot kajutuin ,supula>a tu eje<etu, Suküa alakajaya., esuu sunain ein ein tu akuanjaka atüma shia ,sutchin supula ein suchuwalain lusaa.



Eje>etu



Sukua Ekulu>u.
Michipaa- ekiapulee



ein tü akuanjaka atuma shia
Ayatawa muloü je>e supüya>a akunja kasa>a



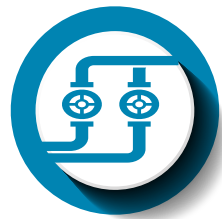
Sunanjee
sutchin supula ein suchuwalain lusaa



Mejjejutsu, Nojotsu Sheeju ota>a manasat



Kasa che tü sujotjiaa sutchin tu kas



Sujotjiaa sutchin tü kas



Sulu>u TGI. shiawatuin epunale sulatuin supou shia tu 4.000 pienchi shikii pienchitua kachuweraa epunalee sijotojuin kas. Jee neraajuin kasain tu supulajanaka sulujunuin tu kas wattpuna.

Kasawayu tü wopü kapulain.



Sujut wopü



Ma>a satoupuna>a tü sujotojuleka kas palaajeeru ota>a uchimuin, shiapu sukuaipa, epunale>e sulatuin tü akünjunjain shia.

4.182

Supoi epunale>e sulatuin tü supulajanaka

18

polo>o mekietsat

8

supulajana ka tü kas



Kasache kakajejatka sutalee wane>e pasirua sulu tü supunaka kas?



Suntule>e kamaürat sunain.

Kanainjeka suntulee wayüü je>e kamauruluin sain jeree shia o nojotle>e sain jein



Suküipa mapa>akat

Supulajale>e tü mapakat ,sukutkajale tü supunajee tü ma>a, sujut-tule>e tu uchii, ota>a shiale



Amojujale>e shiataya atumawa

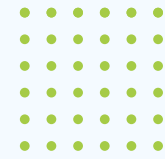
Shia su sit su ka amojujain shiataya atumawa jee nojotlee sukunjunuin tü kachuweraa sujotojia tu shutchi kas.

Kasaa juleka ain suliaa pasiruain waya wapushuwa.



1. Wotule>e sunainmuin wekejuin sain tü supulajanaka sujotojulee tü kas
2. Nojolet wapiuin tü supuyaka wanee kasaa otaaka sulu tü supunaka kas.
3. Washawaleerle , Wekejui sain tü ayatwakaa suuna sukunjunuin, sunatunulee tü kachuweraa supunou tü kas.

Julujesu wain sulia> a suttain wane pasirüawawa.



Kasawayu tü amenaza sumaka alijuna.

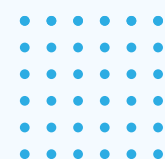
Shia ejaalee suponojolee tu maapakat, otaa eree wayuu sunaim sumaujulee shia, e mussia pasiruwalee wayuu kajuya jee sunajalaa.



¿Kasawayu tü jole waya supulaa kasaa?

Shia maka sutalee pasiruwaa sumuin wayuu, amuloiree sukoro>olo.

1. Weitalee wepia sotpa suchii jee shinainree shia uchii
2. Nojot lee werajuin tu maa kaluka waya
3. Washoloi supushuwa tu wunupanaka kemeyoushseka.



¿Kasawayu tü ein supu>ula unjuin?

Es supula sulatuin sumuin wayuu jee sunain sukoro>olo, muliain sain suchipuna sumojulee, suka shilein main pejein sunain tu wane kasa ekain sut tain.



¿Jamus sukuaipa tu shiatain tu TGI?

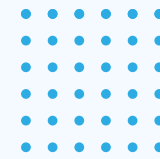
1. su wamana tü ayatawa sujunapuan nojoliwaya ein alatuin wane pasiruu, sulu tu kachuweraa epunalee sulatuin tu kas.
2. Wainrakaa waraitushii sulupuna supuna t sujotjulee kas erjioushuu atumawa
3. Wakuja in suchikumajat tu ayatawaka planes sumaka alijuna, supula sutujanuin ouu, kasalee ottain sulu tu ayatawaka.
4. Koujesuu watuma, tu putchika ashajunaka jee sumaka alijunaa chayaa watapunaa- sataluu mapakaa, supulaa anain tu ayatawaka.
5. Esu>u wamanaa wanee kachuwerra supuyaa SCADA supula sapiruin suchikii suküipa kassa alataka eree tu ayatawaka.
6. Wakunjuin juyawai ,wakujaa achikut supulaa shiraajunuin tü Plan de Gestion del Riesgo. Sumaka alijuna.
7. Werjiousu supuna tu kas sou kai kat supushuwa wanepia nou chií juyakaii
8. Wachaja akuipat supulaa kamanein waya sumuin kepiaska suutpuna tü ayatawaka.



Tü shia tu kasaa nojotka wainrein suutpuna tu kachuwerra supunkat kas.



1. Nojolesu apotunen ishii,otaa sukaa kashuweraa aponia.
2. Nojoleshi ajuin,epejuin sikii,otaa kasaa ekai asotoin.
3. Nojot apotunen (supula luza , tü cable electrico sumaka alijuna ,jee cachuwera supulaa yotoo.). ishii supulaa wuin. Yoteshii palajanaa suma>a TGI. con TGI.
4. Nojoles akunjén wepia sopuna, lamuna>a, jee tü ojiakaa.
5. Nojole>es wapunajuin wunu>upana ekai watain surala>a wunapumuin
6. Nojoles akunjunein shipia kalia, ama>a, sutpüna.
7. Nojot supunain shia ejetu>u , kemion ekai jawatuin ota>a mioüyuin.
8. Nojole>es weitain wajapu sunain tü válvula sumaka alijuna.
9. Julujesu>u wain shiawasee tu putchika ashajunaka shiawasee kasa.
10. Nojole>es su wal-wajein suküipa tü epunale sulatuin tü kas.



Kasa>a ekai weirakain amuin



Ejalee katoloinree wuin



Eree liki>i



Shitale>e tü supulajanaka tü kas



Anoipalee tü kachuwerra epunale sujotojuin tü kas



Sukalijalee tü ma>a



Etalee kasa>a, ekai ponuin wain supunalu tü kas



Jayai shiwiraa jee shipisana.



Rolo>omale tü supünaka tü cachuweraa supulajanaka kas sutüma>a tu sañaka juya



Supujalee jee sujut>tulee wunüüpana.

Juluja>a pain sünaín ein tü ayatawa, sulujunuin tü kas mejusat.

Kachuweraa wapiruinjatka kasa>ale sulatuin

018000517220



¿Kasawayu tü plan de gestión sumaka alijuna?

Achaja>ana suküipa supula ematuin ayanajirain sunain tü ayatawa ,supüla ein sain sulia sut-tain unjulut watakai je>e köujein supulaa aniin sukuaipa ematuin maat shapautulee.



Apüsu>u wamuin jimataa, ana>a- ain, ota>a anoulasuu wakuipa wapushuwa



Julujesu wain sulia>a suttain wane pasirüawawa.



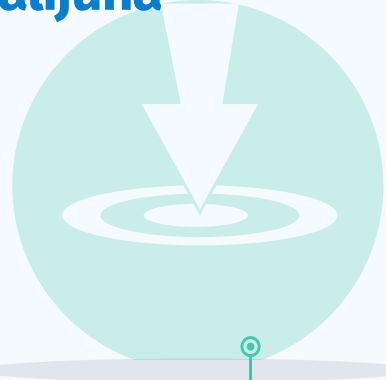
**Wachajain suküipa
wane>e kasa>a
nojiwayua ein pasiruwa**

1. Werajeein wanee kasaa ekai pejepuna wanain.
2. Julujesu wainin ¿jetsuin tü kassa ekai kanainjee wane pasiruwalee jee amojujain a tumaa tu wayataya.
3. Weitaweiin Suküipa ¿ kasa wainjeka supulatu nojolin ein sulatuin wanee kasaa
4. Tü evaluar sumaka alijuna ¿ jetsuin main wainpalekaa supulaa emauin.





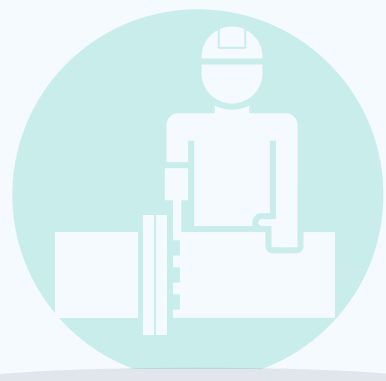
Wainpalaijatka tü plan de gestión del riesgo sumaka alijuna



1. Wayawatein tü kasaa ekaii watujain sou ein supulaa sut-tain sulu>u je>e anoipapuna



2. Eitanesu wanee shishakajai tü kasaa ekai ein supulaa sualtuin pasiruawa

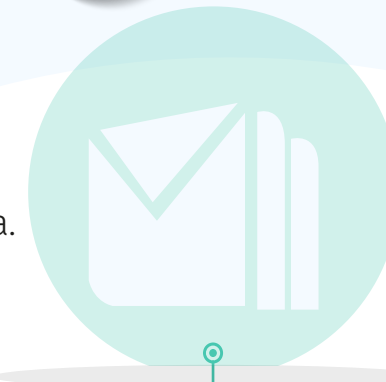


3. Jaraluin kajapuluinjatuin tü ematuin jatuin tü emergencia sumaka alijuna.



4. Eitusu sunain tü anainjanain je>e anoutaain tü kakalianjatuin.

¿Kasawayu ekaa sulu>u tü palan de gestión del riesgo y desastre sumaka alijuna.?



1. Erajunesu tü ekaii ein supulaa sulatuin.

- Ena>ajunesu suluu jee anoipapuna
- Erajunesu tü eree ein tü supulaa sulatuin tü pasiruawa.
- Erjiowesu je>e tu supulaa sulatüin tü pasiruawa.
- esuu tü Articulación del PGRD con planes locales y regionales sumaka alijuna



2. Aapaliraje>esu tu pasiruawawa

- Es tu Intervención prospectiva sumaka alijuna
- Es tu akumajaka sulia ejuin wanee pasiruawa

3. Jamuin jatuin sukuaipa suttalee wanee pasiruawawa

- Emaatsu antuin maluu tü supuyaka
- Akunjunamatesu supulaa anain



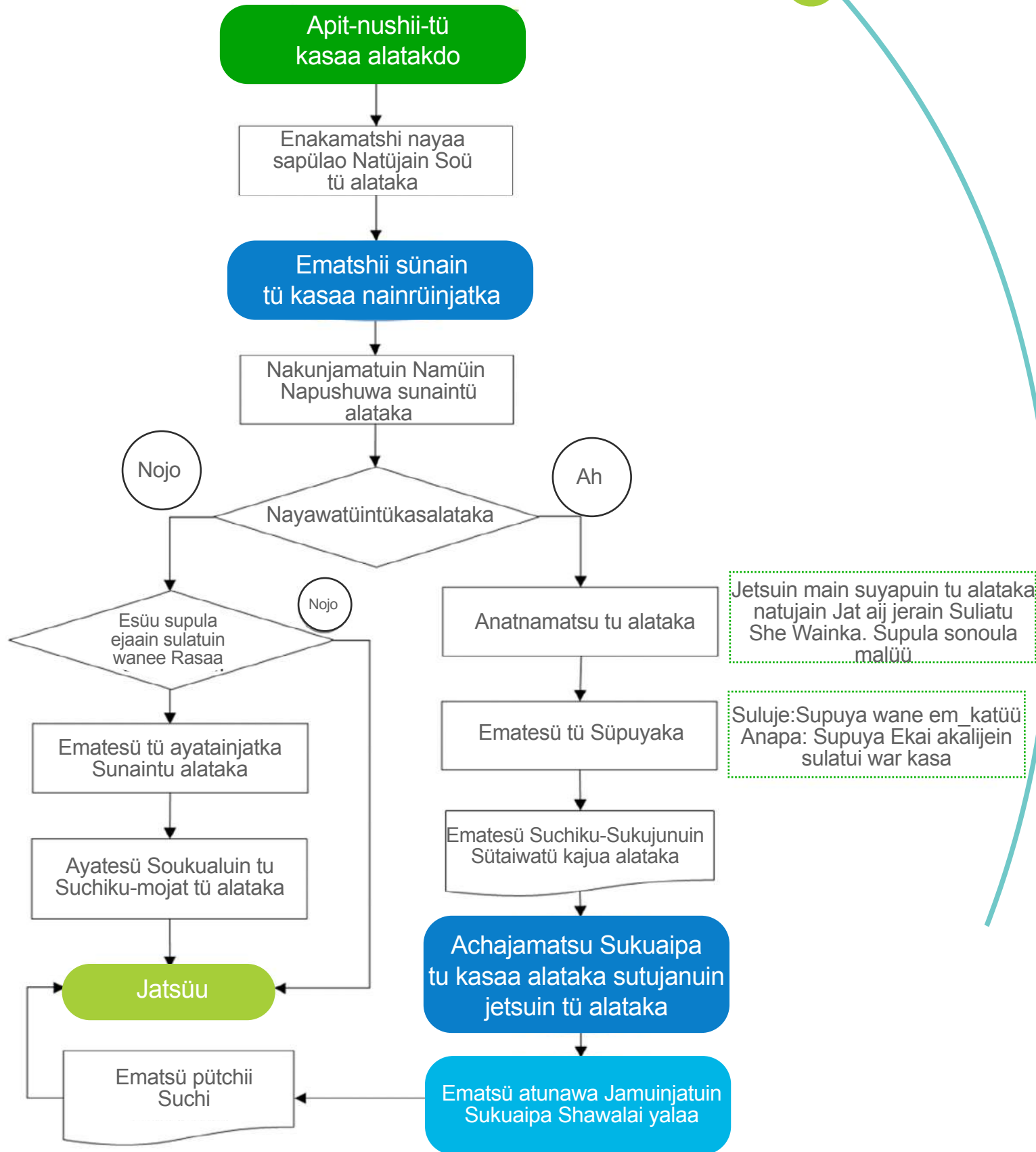
4. Esuu tu plan de inversion sumaka aliajuna

- Souküaluin
- Esu>u supulajat anoüta tu kasa>a alataka>a.





Kas sainraka TGI aka suttalee wane kasaa sulu tu kachuwera sujotojiaka kas.



¿Kasaa wainruinjatka suttalee wane kasaa ekai sulatuin sulu tu cahuwerakata supualajant kas? wepiapa>a



1. Ayakujanesuu tu lik jee shiki e chuwaatuin , nojolesuu achujuneen sikii sutpuna tu eree ein tu susotolee
2. Asutnaweshii wayaa kayatamu in epunalee nojolin suswatu in wayaa tu suchuwanajalee tu cahuwerra epunalee sujotoju in tu kas
3. Apitneshii na sulujanaka TGI SA ESP tu ottaka sussotolee ,s uchuwanajalee sulpuna tu kahuwerra maliapalasad **018000517220**.
4. Apitnesuu na supuyaka tu akalijiaka suttalee kasaa ulujesu wain tu sumaka jumuin sutna tu alataka.
5. Apitnesuu tu wayuu kapiajuska pejepuna suanin suliaa pasiruain sutumaa.

Tu supuyaka tu concejo municipal de Gestion del Riesgo y desastre sumaka Alijuna CMGRD

1. Ounamatsu sunala amuin eree ein tu alataka, suttamatus natumaa epunalee sujapu in tu ottaaka.
2. Napaju in tu sunuiki tu wayuu kepiaska
3. Julujas ain suliaa eju in sulatu in wanee tu pasiru wawa
4. Painmasuu supulaa ematu in putchii sunoutunamatu in suchukua erre ein sulatu in tu jotoo, asotoo, pasirua.





ATUJUSHI WAYA SUPULAA EMATUIN SUKUAIPA

Sumuin TGI

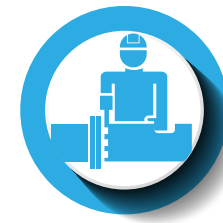
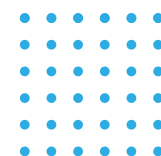
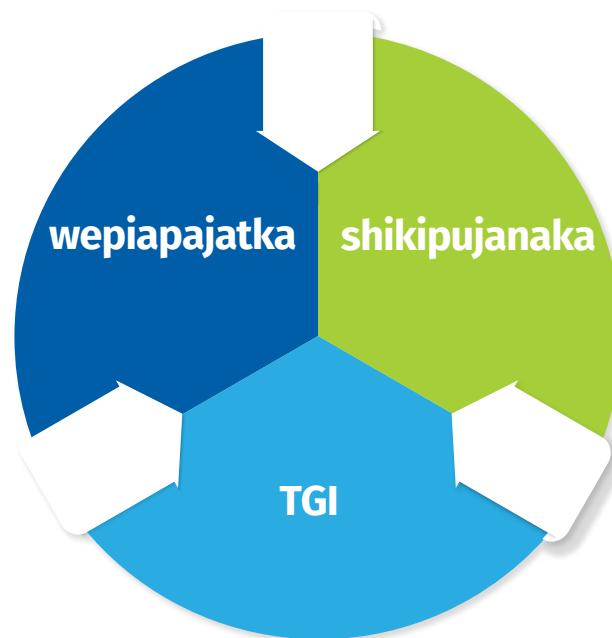
1. Akujunesuu suchiku majat tu ekat supulaa sulatuin jee kasaa ekai sulatein suutpuna tu sujsotojulekaa kas.
2. Achajawaa sukuaipa sumaa tu supuyaka supulaa ein tu ayatawaka sunain tu supulajanaka sujotojia tu kas.

Sumuin tu wepiapajatka

1. Apunee ekit shikerotai tu supuyaka tu erjakat suküipa suddalee wanee kasaa.
2. Koujematesu tu sukujaka achiku sulia ejuin wanee pasiruawa sukujain TGI y/ tu supuyaka

Sumuin tu shikipujanaka laulayu

1. Julujesuu ain tu sapiraiwa tu comunida /TGI.
2. Ematesuu tu PDC sutumaa tu CMGRD ekai sukujuna achika palaa supulajana tu kasaa ekaii sulatuin tu supulajanaka sujotojia kas.



Suküipa supulaa ein
wayaa sunaipuna
pejepunain wanain

Kachuwerra awalakajut putchii

Esuu wamana tu supuyaka akaotchajaika puchii suka karalouta.

participacion.ciudadana@tgi.com.co
correspondencia.tgi@tgi.com.co



Enakia supulaa akaujia putchii sulatui wanee kasaa

018000517220
018000918427

Correspondencia

Wachekuin tu putchii karaloutalu eree ein tu laualapiaka ya samatui

Shiawasee michii kalukana nayaa 9 No. 73-44

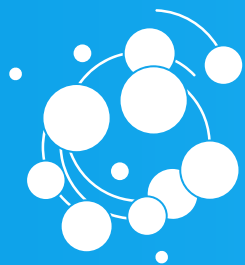
**Waimajeen tu ayatwaka wajapulusu
wapushuwa**

www.tgi.com.co





Kachuwera maliasat
018000517220



TGI
Grupo Energía Bogotá