

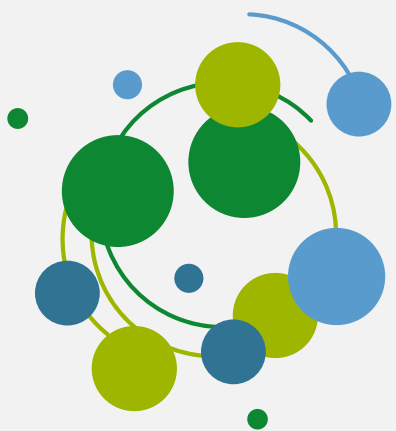


TGI
Grupo Energía Bogotá

20 REPORTE INTEGRADO **25** DE SOSTENIBILIDAD

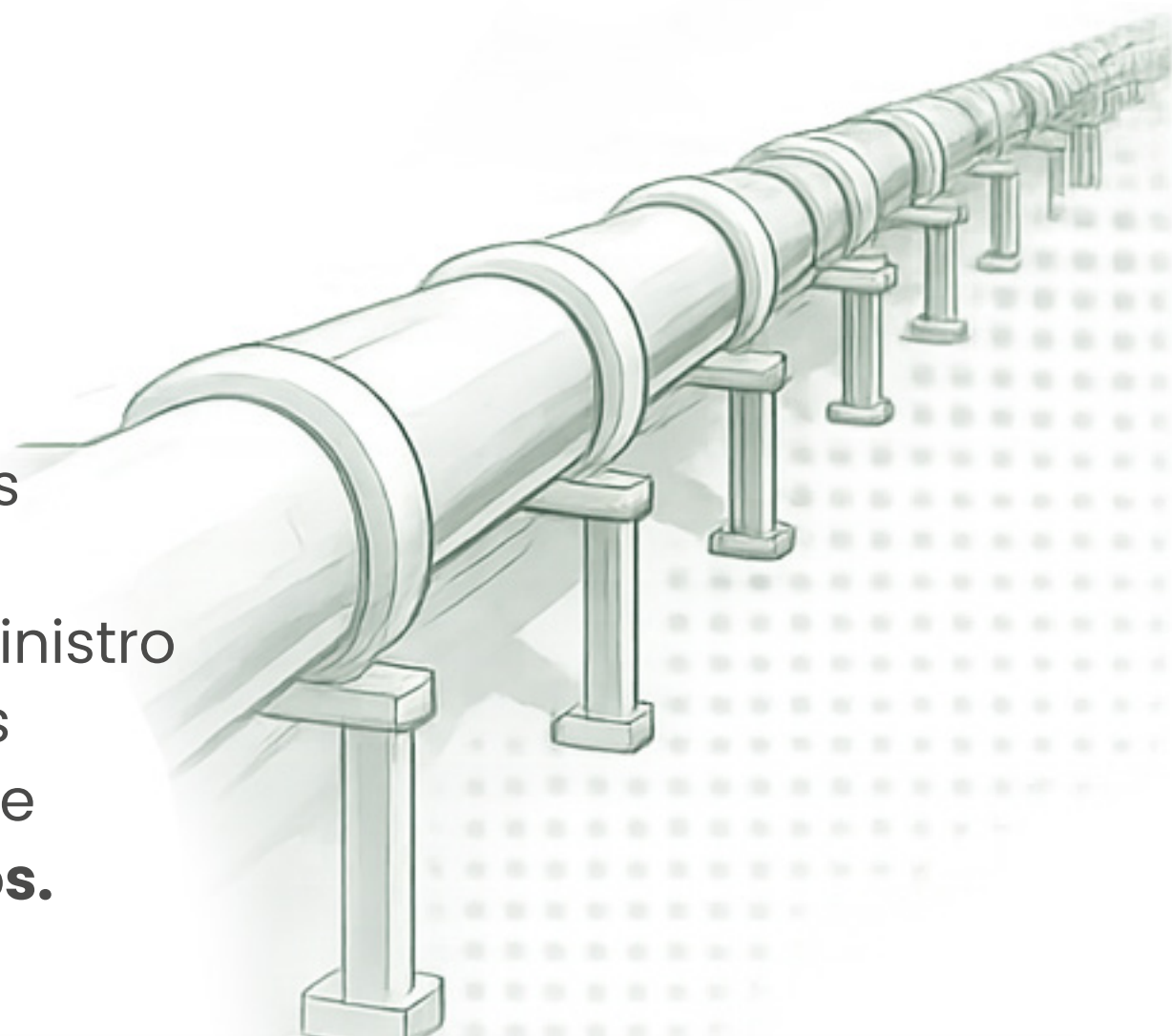
Transportadora de Gas Internacional TGI SA E.S.P.

Resumen de resultados



Perfil corporativo

Somos la transportadora de gas natural más grande de Colombia. Operamos el Sistema Nacional de Transporte garantizando el suministro esencial a hogares, industrias y generadoras térmicas con una extensa infraestructura que pasa por **18 departamentos y 220 municipios**.



KM
DE GASODUCTOS

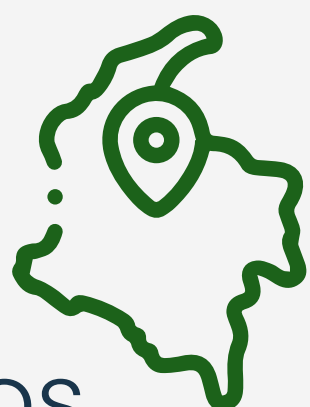
4.033 km



Estaciones
compresión

17

18
departamentos



220
municipios



8
Centros
operacionales

01



Perfil corporativo

02



Resultados 2025

03



Transición energética justa

04



Valor social y confianza

05



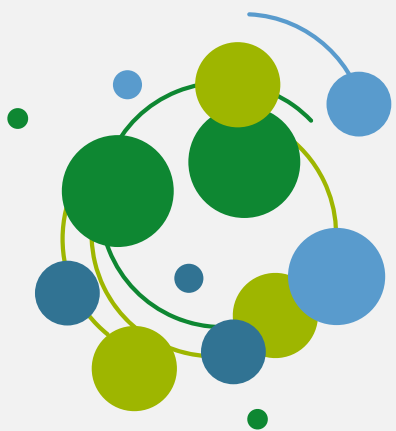
Desempeño económico y gobernanza

06



Reconocimientos y Compromisos 2030





Trabajadores directos



434



Trabajadores contratistas

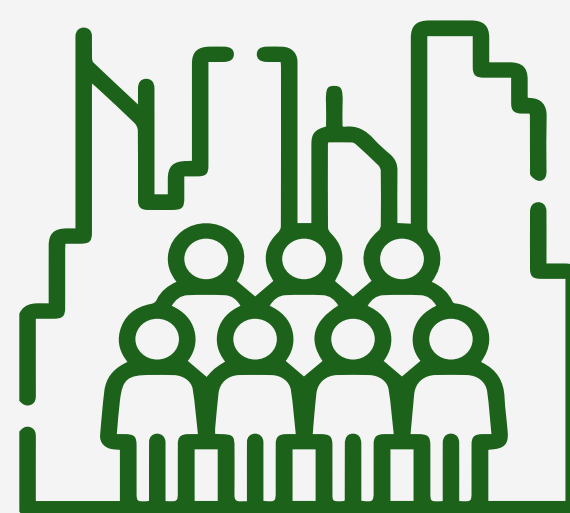


+ 233
contratistas



Personas beneficiadas

18 millones



Servicio público esencial



Accionista mayoritario



Grupo
Energía
Bogotá

Grupo Energía
Bogotá (GEB)



Participación de mercado

51,8%

Servicio público esencial

01

02

03

04

05

06



Perfil corporativo



Resultados 2025



Transición energética justa



Valor social y confianza

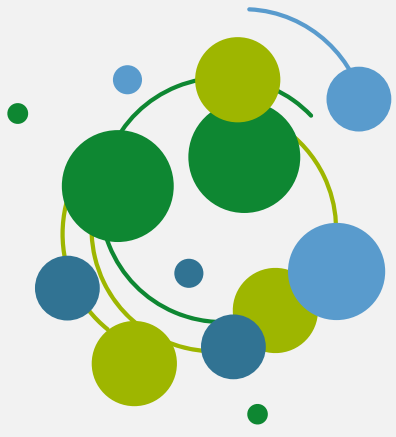


Desempeño económico y gobernanza



Reconocimientos y Compromisos 2030





Infraestructura actual

Estaciones de compresión

- A** ECG Hato Nuevo
5 unidades de compresión: 13.775 HP
- B** ECG La Jagua del Pilar
4 unidades de compresión: 14.200 HP
- C** ECG Casacará
7 unidades de compresión: 11.760 HP
- D** ECG Curumaní
4 unidades de compresión: 14.200 HP
- E** ECG Norean
5 unidades de compresión: 15.545 HP
- F** ECG San Alberto
4 unidades de compresión: 14.200 HP
- G** ECG Barrancabermeja
7 unidades de compresión: 10.560 HP
- H** ECG Vasconia
5 unidades de compresión: 14.470 HP
- I** ECG Puente Guillermo
8 unidades de compresión: 23.890 HP
- J** ECG Miraflores
6 unidades de compresión: 22.055 HP
- K** ECG Padua
5 unidades de compresión: 8.400 HP
- L** ECG Mariquita
2 unidades de compresión: 1.600 HP
- M** ECG La Sabana
2 unidades de compresión: 21.456 HP
- N** ECG Paratebuena
3 unidades de compresión: 5.040 HP
- O** ECG Villavicencio
2 unidades de compresión: 2.760 HP
- P** ECG Venadillo
1 unidad de compresión: 1.100 HP
- Q** ECG Pradera
1 unidad de compresión: 600 HP

Zonas

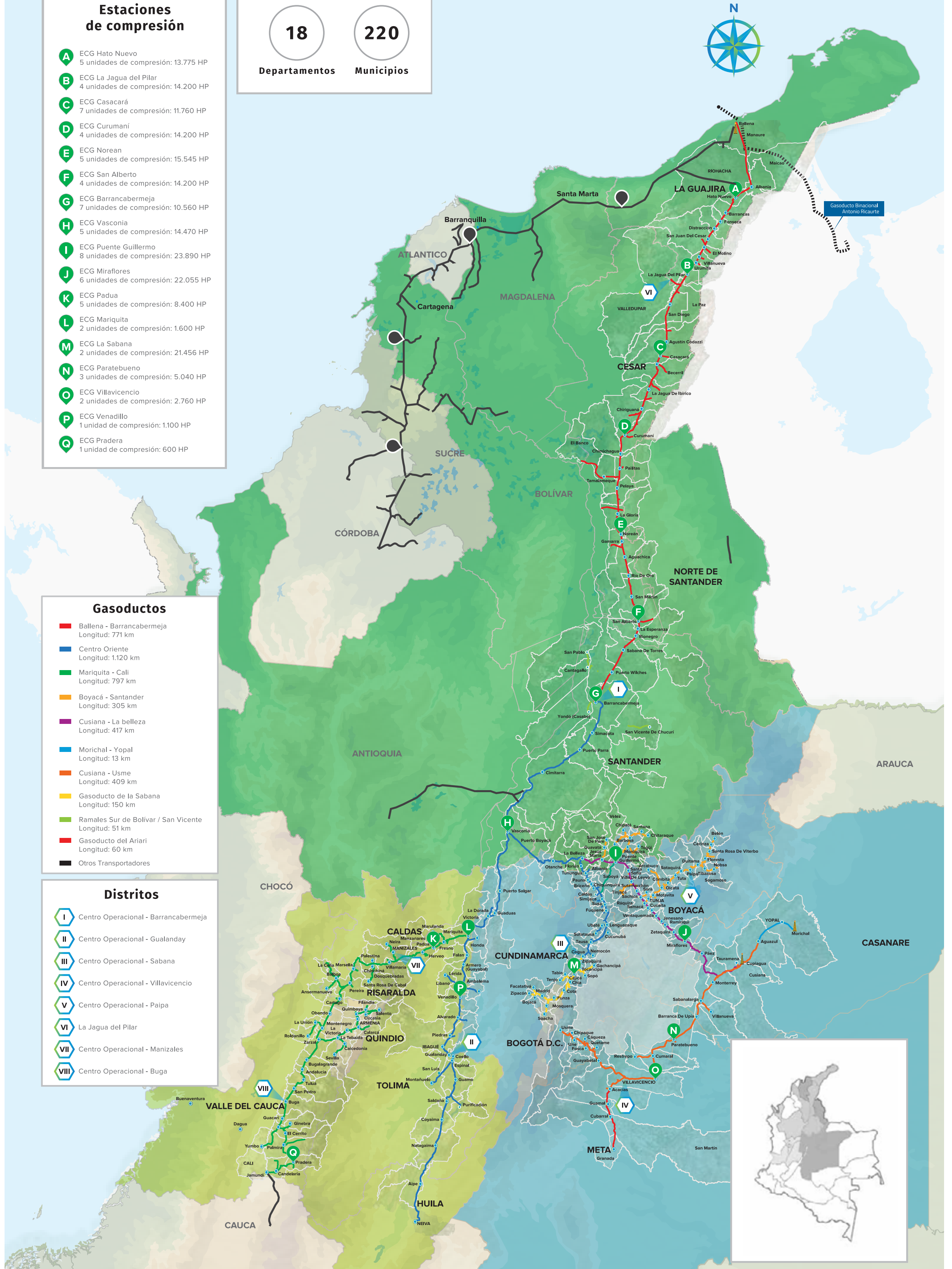
- Zona Norte
- Zona Centro Oriente
- Zona Sur Occidente

18

Departamentos

220

Municipios



Gasoductos

- Ballena - Barrancabermeja
Longitud: 771 km
- Centro Oriente
Longitud: 1.120 km
- Mariquita - Cali
Longitud: 797 km
- Boyacá - Santander
Longitud: 305 km
- Cusiana - La belleza
Longitud: 417 km
- Morichal - Yopal
Longitud: 13 km
- Cusiana - Usme
Longitud: 409 km
- Gasoducto de la Sabana
Longitud: 150 km
- Rames Sur de Bolívar / San Vicente
Longitud: 51 km
- Gasoducto del Ariari
Longitud: 60 km
- Otros Transportadores

Distritos

- I** Centro Operacional - Barrancabermeja
- II** Centro Operacional - Gualanday
- III** Centro Operacional - Sabana
- IV** Centro Operacional - Villavicencio
- V** Centro Operacional - Paipa
- VI** La Jagua del Pilar
- VII** Centro Operacional - Manizales
- VIII** Centro Operacional - Buga

01



Perfil corporativo

02



Resultados 2025

03



Transición energética justa

04



Valor social y confianza

05



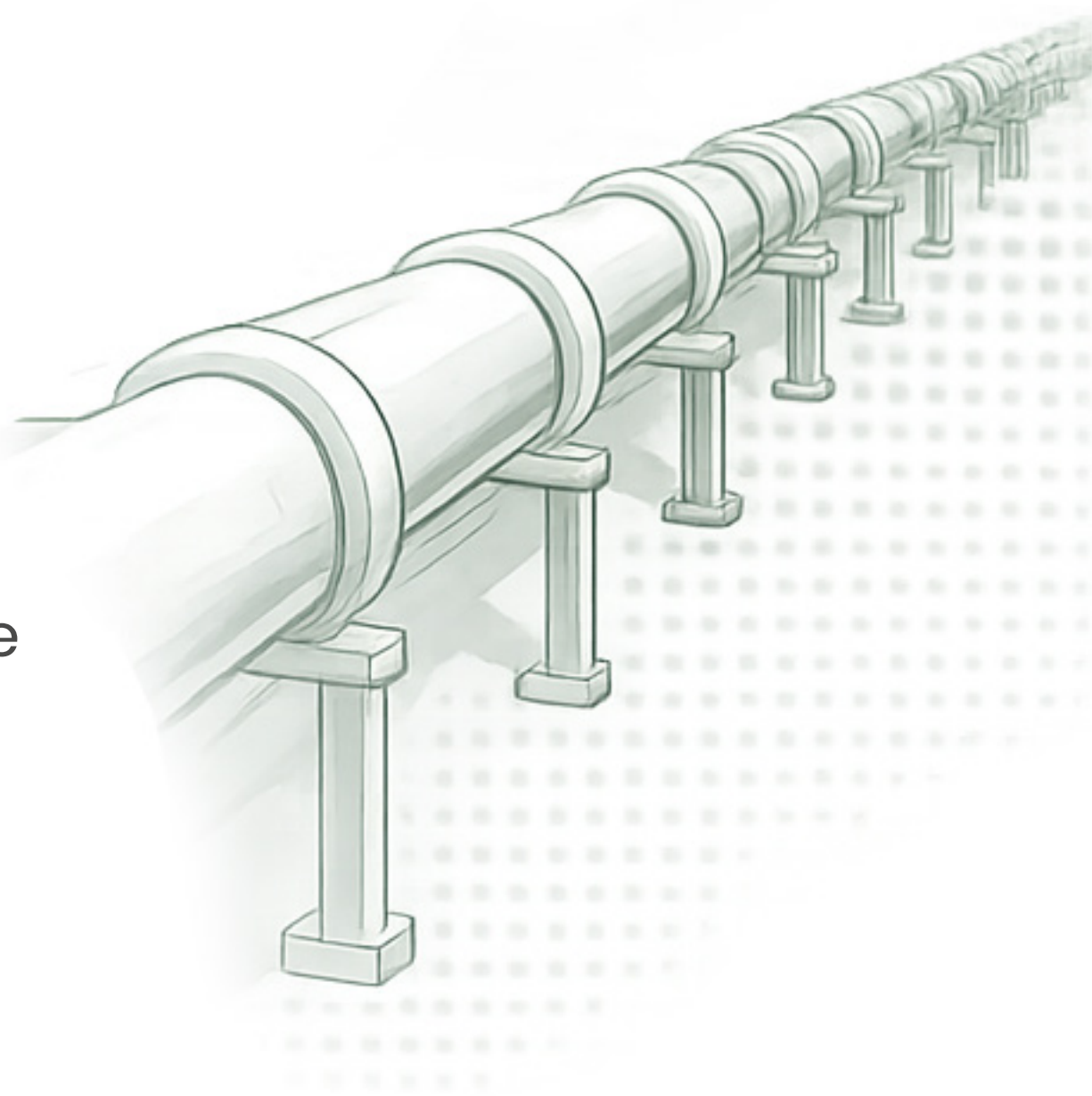
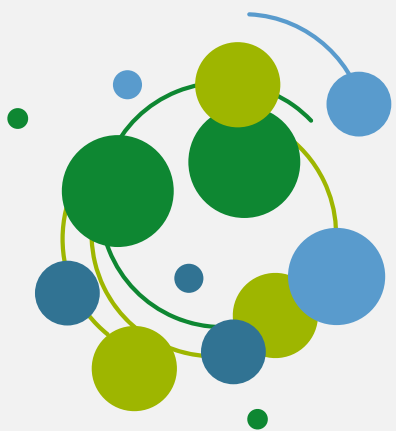
Desempeño económico y gobernanza

06



Reconocimientos y Compromisos 2030





En TGI actuamos guiados por valores que orientan nuestras decisiones y nuestro comportamiento cotidiano:



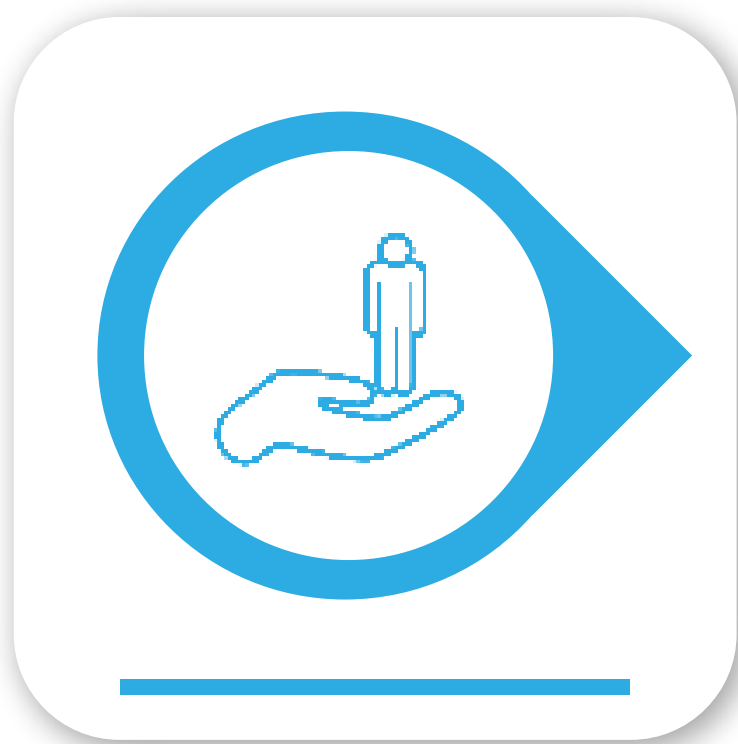
Empatia



*Enfoque a **resultados***



Integridad



Primero la vida



*Trabajo en Equipo con **Responsabilidad Individual!***

01



Perfil corporativo

02



Resultados 2025

03



Transición energética justa

04



Valor social y confianza

05



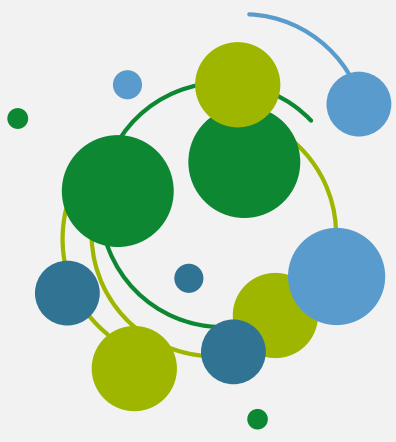
Desempeño económico y gobernanza

06



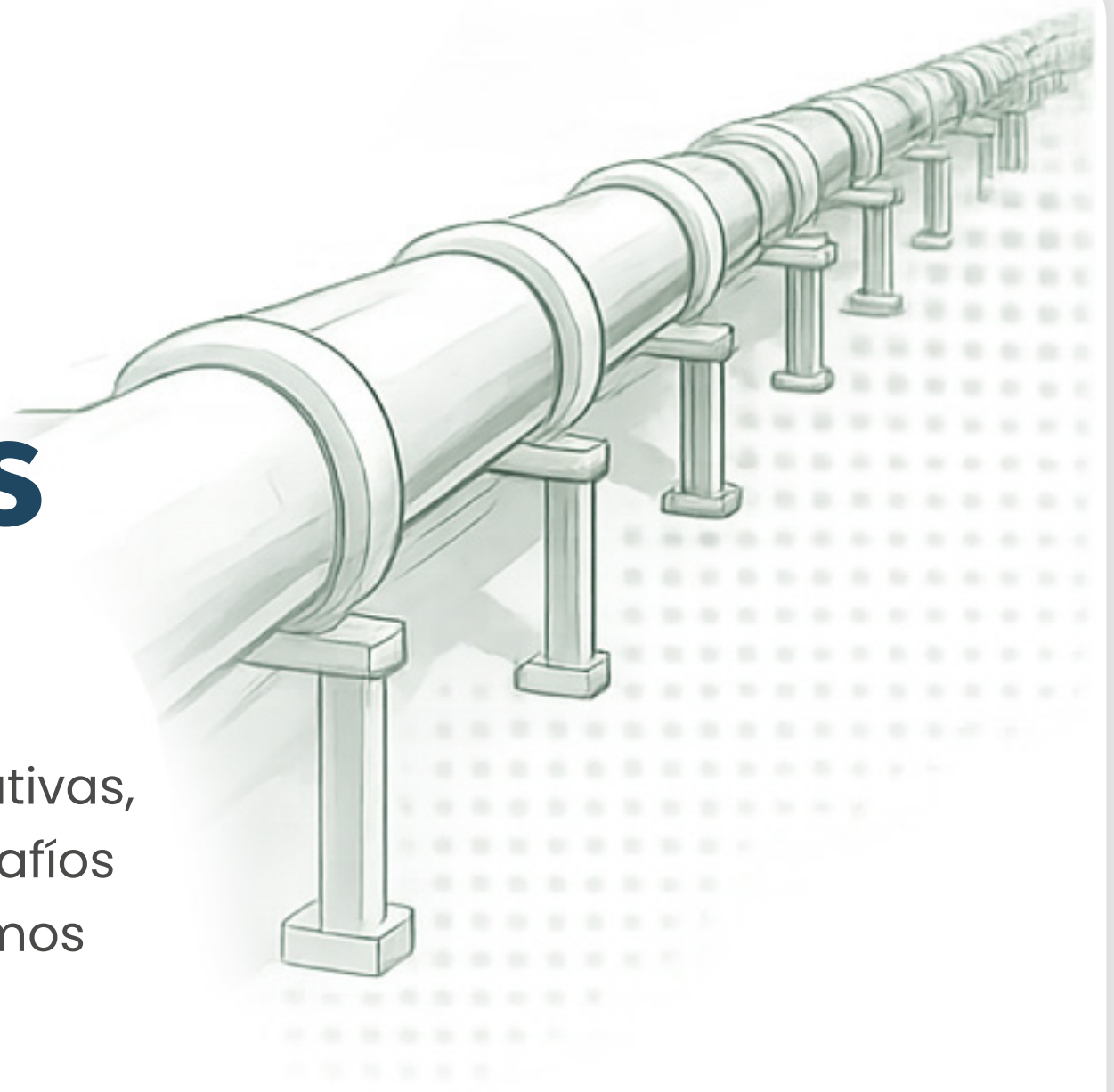
Reconocimientos y Compromisos 2030





Nuestros pilares estratégicos

Para el logro de las metas definidas seguiremos actuando sobre nuestros **6 Pilares** Estratégicos, definiendo y gestionando los portafolios de iniciativas, planes de acción y equipos que afronten los desafíos del negocio. Durante el año 2025 y 2026 seguiremos trabajando en los siguientes focos de gestión:



Fortalecimiento de capacidades y cultura requerida

Expandir a TGI hacia nuevos negocios:

- Proyectos Plan de Abastecimiento Gas Natural
- Viabilización de nuevas fuentes
- Otros servicios de Midstream

Digital & Analítica y nuevas tecnologías disruptivas en el core

- Automatización apoyada en IA
- Digitalización de Procesos
- Evolución de supervisión y control de la operación



Gestión regulatoria proactiva

- Aprobación Tarifaria
- Promoción de cambios que beneficien al sector
- Viabilización Regulatoria de PAGN y Regasificadora

Mantener las eficiencias y mejorar la disponibilidad y confiabilidad de la infraestructura

- Gestión de Activos
- Eficiencia Operacional – Eficiencia Energética
- Eficiencia en Proyectos

Implementación de la Ruta de Sostenibilidad con factores ASG (Ambiental, Social, Gobernanza)

01



Perfil corporativo

02



Resultados 2025

03



Transición energética justa

04



Valor social y confianza

05



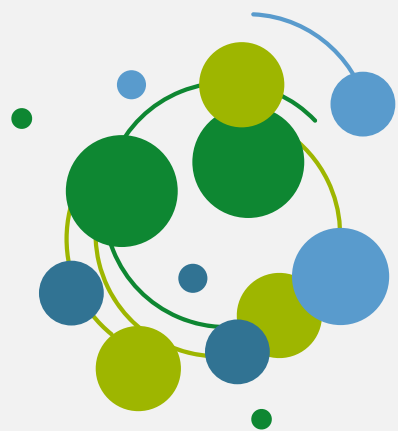
Desempeño económico y gobernanza

06

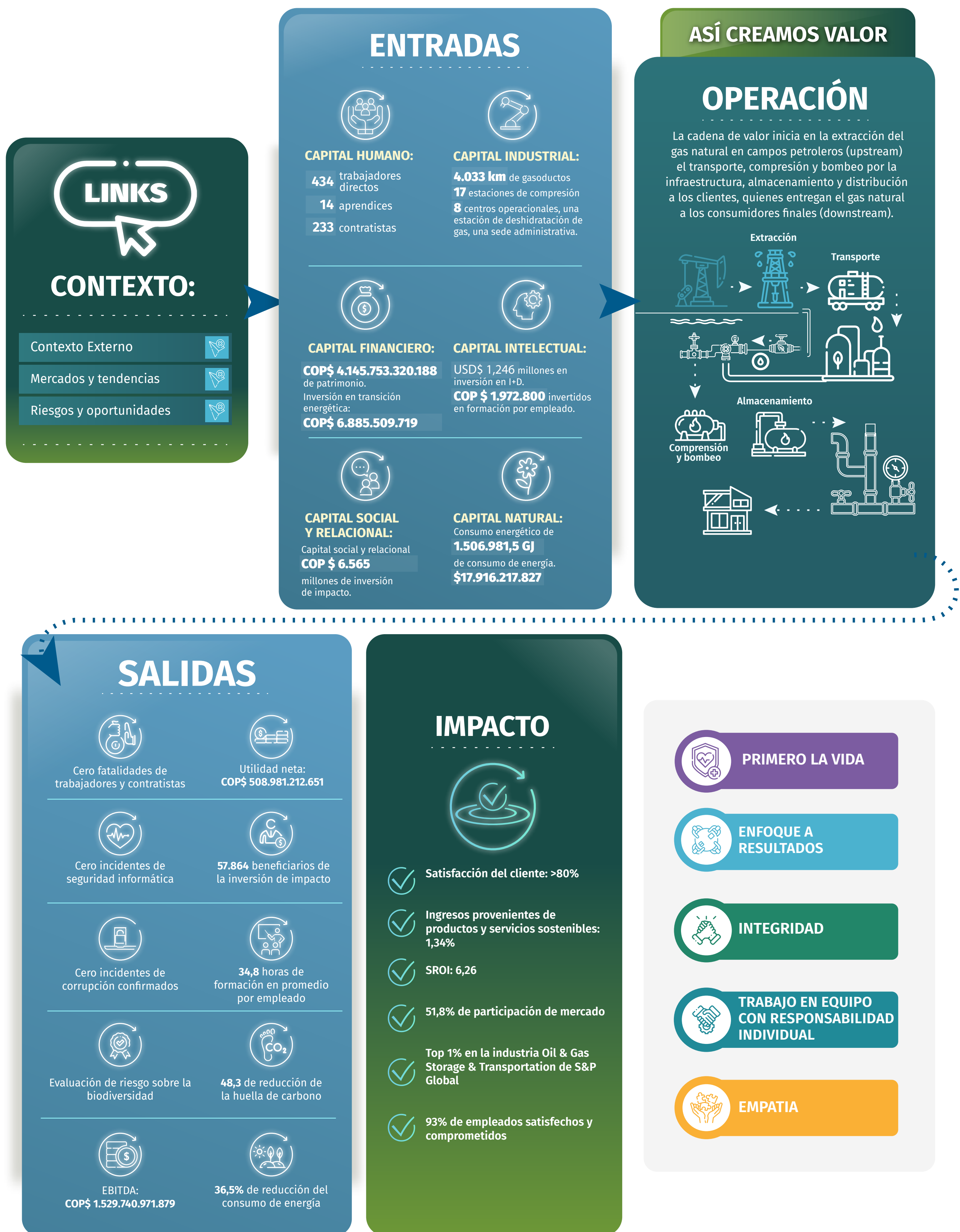


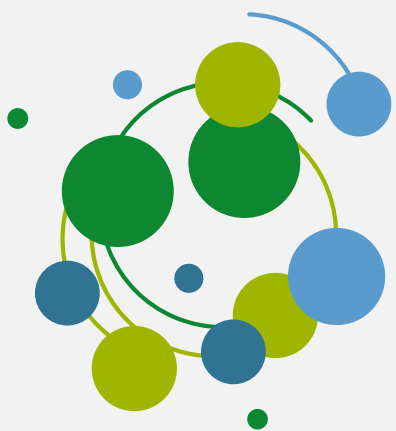
Reconocimientos y Compromisos 2030





Nuestro modelo de creación de valor:





Panorama General

Un año retador para TGI el cual cerramos cumpliendo objetivos estratégicos, generando valor económico, ambiental y social de manera equilibrada.



EBITDA

COP 1,53 B
Billones



Reducción huella carbono

48,3%



Superamos en **18 puntos** porcentuales nuestra meta del 30% de reducción



Beneficiarios de la inversión de impacto

57.864

Aumentó un **82%** en comparación con el 2024



Continuidad servicio

99,99

Superamos la meta planteada del **99,98%**



01



Perfil corporativo

02



Resultados 2025

03



Transición energética justa

04



Valor social y confianza

05



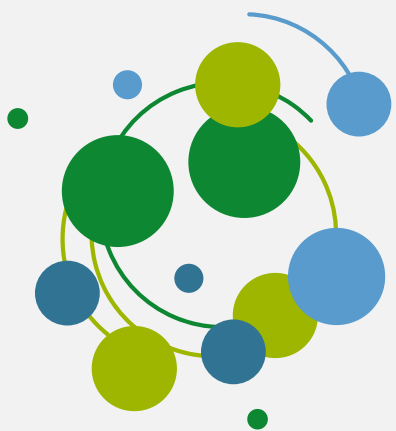
Desempeño económico y gobernanza

06



Reconocimientos y Compromisos 2030





Utilidad neta

COP 509.000 M

Millones



SROI

6,26

Por cada COP invertido



Calificación S&P CSA

83/100

Somos Top 1% en la industria
Oil & Gas Storage & Transportation de S&P Global



Inversión de impacto

COP \$6.565

Millones



01



Perfil corporativo

02



Resultados 2025

03



Transición energética justa

04



Valor social y confianza

05



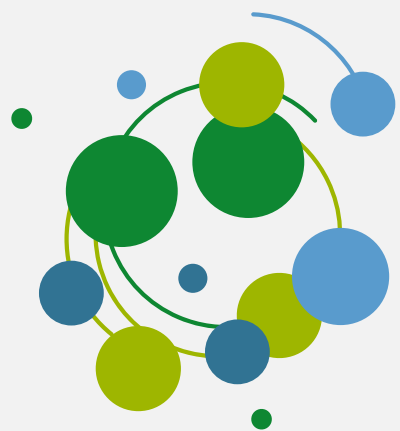
Desempeño económico y gobernanza

06

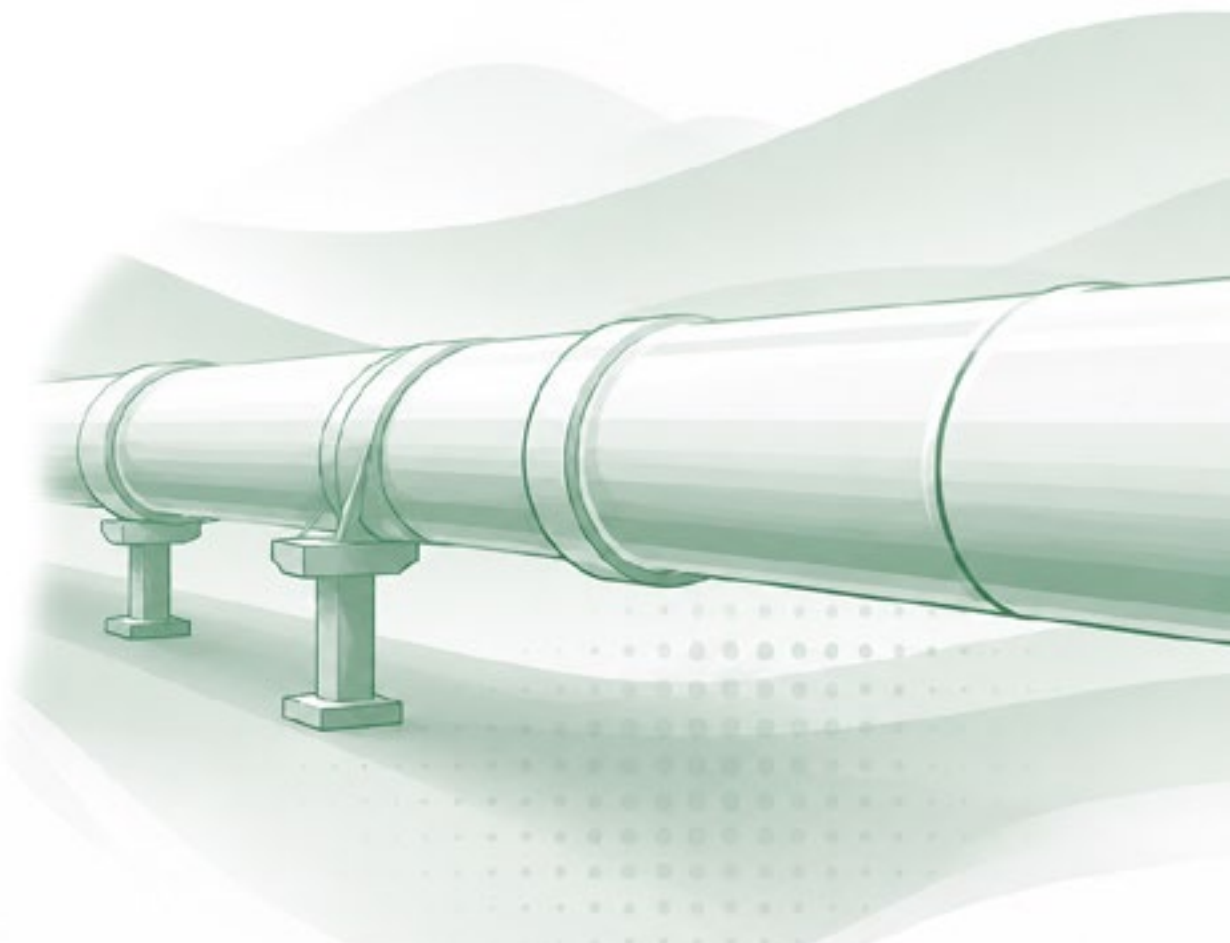


Reconocimientos y Compromisos 2030





En 2025 demostramos una sólida capacidad de ejecución al poner en operación los dos proyectos IPAT asignados por la CREG en 2024 —**Mariquita-Gualanday y Ramal Jamundí**— e iniciando su facturación en diciembre de 2025.



Avanzamos decididamente en nuestra agenda de crecimiento al presentar oportunamente ocho proyectos al Plan de Abastecimiento de Gas Natural, junto con la Planta de Regasificación de La Guajira y la ampliación del gasoducto Ballena-Barrancabermeja, que representan:

una expansión potencial de

198 km

gasoductos,



662 MPCD

adicionales de capacidad,



más de

COP 1,8 billones

en inversiones en 5 años.



01



Perfil corporativo

02



Resultados 2025

03



Transición energética justa

04



Valor social y confianza

05



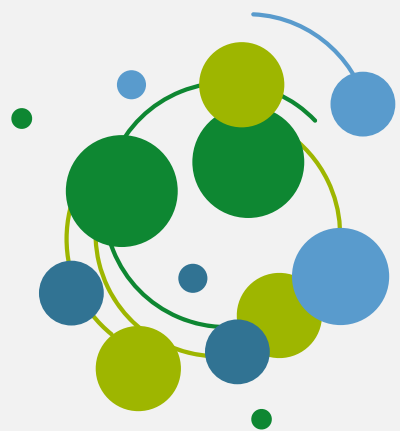
Desempeño económico y gobernanza

06



Reconocimientos y Compromisos 2030



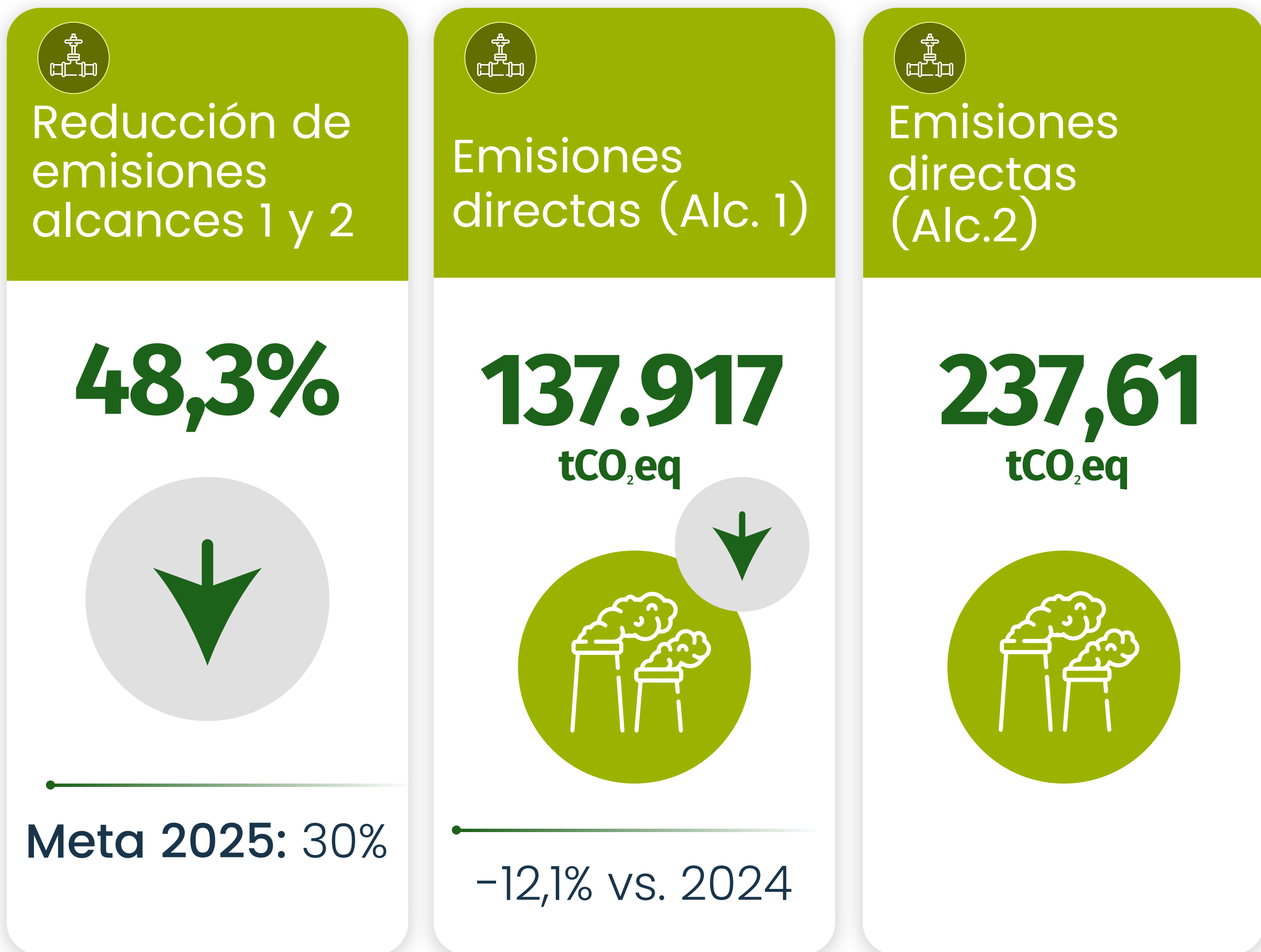


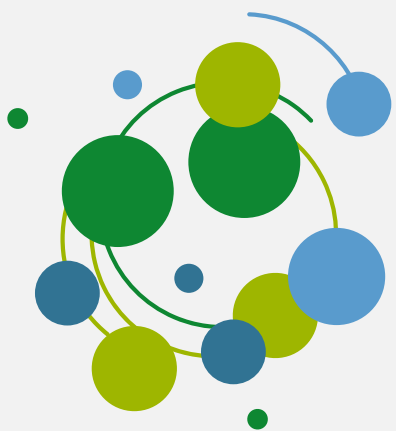
Transición energética justa

Operamos garantizando la mitigación de nuestros impactos ambientales. En 2025 logramos la reducción de nuestras emisiones más allá de las metas establecidas, certificamos todas nuestras sedes en eficiencia energética y procuramos la protección de la biodiversidad en corredores estratégicos. Para nosotros, la sostenibilidad ambiental es un habilitador del negocio.



3.1 Mitigación y adaptación al cambio climático





La transición energética se construye con acciones concretas que reducen emisiones, fortalecen la eficiencia y preparan la infraestructura que Colombia necesita para el futuro.



Fugas reducidas (acumuladas)

68.210 tCO₂eq

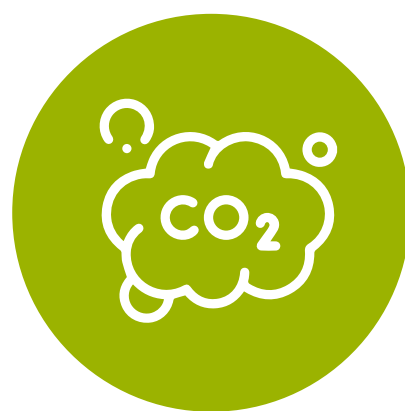


Vs. línea base 2023



Inversión en transición energética

COP 6.885 M



Biogás + sustitución de combustibles fósiles de altas emisiones

01



Perfil corporativo

02



Resultados 2025

03



Transición energética justa

04



Valor social y confianza

05



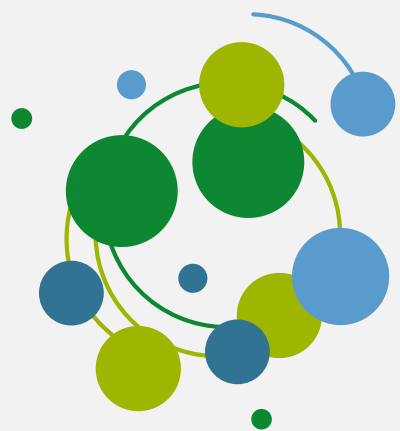
Desempeño económico y gobernanza

06



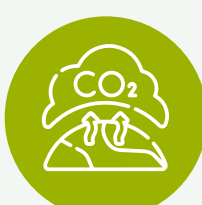




Reconocimientos y Compromisos 2030





Inventario GEI por alcance (tCO₂eq)

Alcance / Categoría	2022	2023	2024	2025
 Alcance 1 — Emisiones directas	184.295	324.593	181.381	137.917,45
 Alcance 2 — Energía eléctrica	352	543	551	237,61
 Total Alcance 1+2	184.648	325.136	181.932	138.155,06
 Alcance 3 - Otras emisiones indirectas	6.847,21	11.277,28	11.287.735,95	9.185.467,96
 Total Huella de Carbono	191.495,25	336.410,89	11.469.667,96	9.331.948,63

Senda descarbonización

Meta reducción

Meta 2050

Proyección
acumulado 2030

36%

Carbono neutro

35,1% con 10
nuevas iniciativas

01



Perfil
corporativo

02



Resultados
2025

03



Transición
energética justa

04



Valor social
y confianza

05



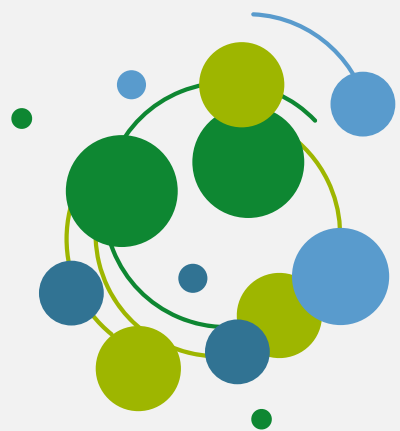
Desempeño
económico
y gobernanza

06



Reconocimientos
y Compromisos
2030





3.2 Eficiencia Energética

Consumo energético total

1.501.339,68 GJ

Fuentes renovables y no renovables



Reducción consumo energía

36,5%

Vs. año anterior



Certificación ISO 50001

16 sedes

Certificado por Bureau Veritas



01



Perfil corporativo

02



Resultados 2025

03



Transición energética justa

04



Valor social y confianza

05



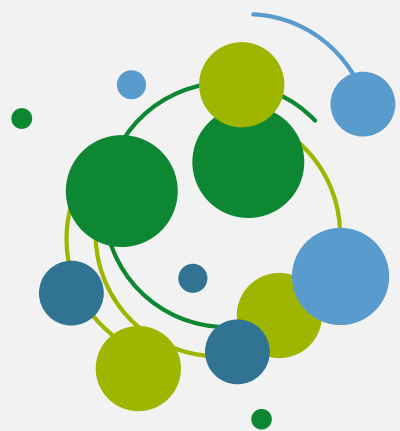
Desempeño económico y gobernanza

06



Reconocimientos y Compromisos 2030





Protegemos los ecosistemas porque entendemos que la seguridad energética del país también depende de la conservación del capital natural.

3.3 Biodiversidad

Especies monitoreadas

1.894

1.377 flora · 517 fauna · 8 sitios



Guardianes de la biodiversidad

594 personas

Formadas en zonas de influencia



Bosque en compensación

>700 hectáreas

Boyacá, Santander y Casanare



Reducción del aprovechamiento forestal

57,89%

Vs. volumen autorizado



01



Perfil corporativo

02



Resultados 2025

03



Transición energética justa

04



Valor social y confianza

05



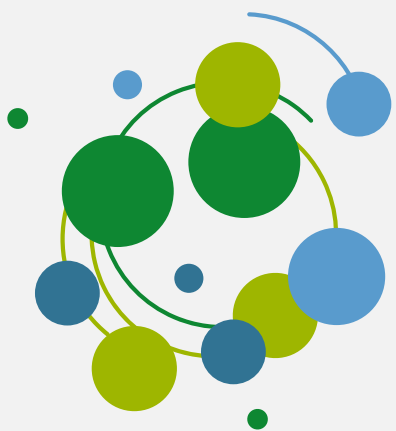
Desempeño económico y gobernanza

06



Reconocimientos y Compromisos 2030





3.4 Economía circular uso responsable de los recursos



Agua consumida total

4,14 mega litros

Sin vertimientos directos



Residuos peligrosos

419,91 ton

100% gestionados con operadores autorizados



Residuos no peligrosos

389,12 ton

7,82 ton fueron recicladas o reutilizadas



01



Perfil corporativo

02



Resultados 2025

03



Transición energética justa

04



Valor social y confianza

05



Desempeño económico y gobernanza

06



Reconocimientos y Compromisos 2030





Valor social y confianza

Las personas son el motor de TGI. Impulsamos el desarrollo de nuestros colaboradores, cerramos el año con **cero fatalidades**. Promovemos el desarrollo de las comunidades en áreas de influencia con inversión de impacto, fortalecemos la confianza a través del diálogo permanente y de ejercicios de debida diligencia en derechos humanos para prevenir y mitigar impactos asociados a nuestra operación.



SROI
6,26

Retorno Social de la Inversión:

por cada peso invertido en programas sociales, TGI genera COP \$6,26 de valor social medible en educación, salud, energía y desarrollo productivo.

4.1 Talento Humano



Número total de empleados

434

94,93% contratados a término indefinido



Distribución por género

25,35% mujeres

74,65% hombres

01



Perfil corporativo

02



Resultados 2025

03



Transición energética justa

04



Valor social y confianza

05



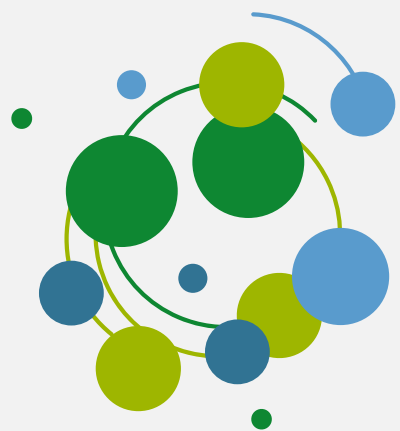
Desempeño económico y gobernanza

06



Reconocimientos y Compromisos 2030





Impulsamos una cultura donde las personas crecen, aprenden y transforman el futuro de la organización junto con nosotros. A través de programas de liderazgo, formación continua, bienestar, diversidad e inclusión, fortalecemos las capacidades de nuestro talento humano.

Empleados satisfechos

93%

de empleados que indicaron tener el máximo nivel de compromiso, satisfacción o bienestar.



Formación y desarrollo

35,2 h

Horas de capacitación por empleado



Contratación de personal

52 nuevas contrataciones

14,75% de vacantes ocupadas con candidatos internos



Rotación de personal

7,83%

Rotación voluntaria: 1,84%



01



Perfil corporativo

02



Resultados 2025

03



Transición energética justa

04



Valor social y confianza

05



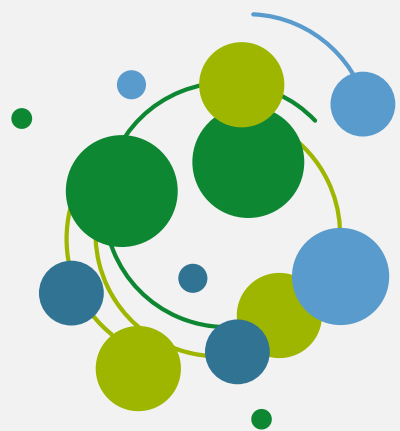
Desempeño económico y gobernanza

06



Reconocimientos y Compromisos 2030





4.2 Seguridad y Salud en el Trabajo "Primero la Vida"

Promovemos una cultura de seguridad basada en el autocuidado, la prevención y el liderazgo consciente, protegiendo la vida y el bienestar de nuestros colaboradores, contratistas y comunidades en toda nuestra operación.

Fatalidades de empleados

0

4 años consecutivos sin fatalidades



Fatalidades contratistas

0

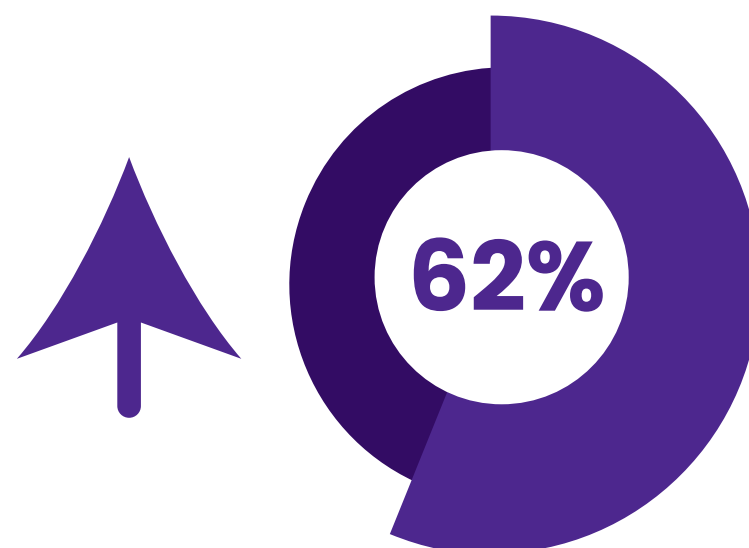
Todos los períodos reportados



IFI AT empleados

0,26

Meta 0,68 — superó en -62%



LTIFR contratistas

0

Tasa de lesiones con pérdida de tiempo



01



Perfil corporativo

02



Resultados 2025

03



Transición energética justa

04



Valor social y confianza

05



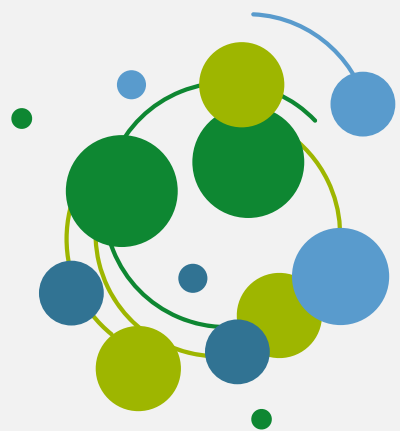
Desempeño económico y gobernanza

06



Reconocimientos y Compromisos 2030



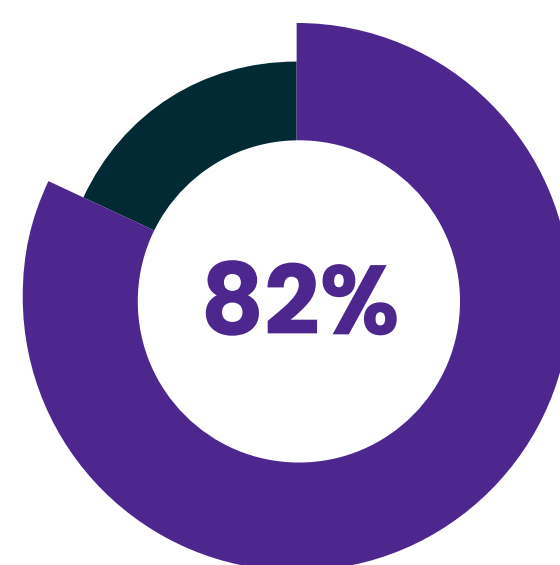


4.3 Inversión Social y Comunidades

Beneficiarios de la inversión de impacto

57.864

+82% vs. 2024



Inversión social total

COP 6.565 M

Voluntaria + obligatoria



Personas beneficiadas de gasificación rural

4.316

Superamos la meta de 3.000 personas en 2025



01



Perfil corporativo

02



Resultados 2025

03



Transición energética justa

04



Valor social y confianza

05



Desempeño económico y gobernanza

06



Reconocimientos y Compromisos 2030





Distribución de beneficiarios por línea de acción (en 2025)



Línea estratégica	Total beneficiarios	Mujeres	Zona rural	%
 Energía para la prosperidad	9.848	5.022	9.848	17%
 Energía para el bienestar	33.316	16.991	33.316	58%
 Energía para la vida	1.269	636	1.269	2%
 Energía para aprender	13.031	6.646	13.031	23%
TOTAL	57.864	29.499	57.464	100%

01



Perfil corporativo

02



Resultados 2025

03



Transición energética justa

04



Valor social y confianza

05



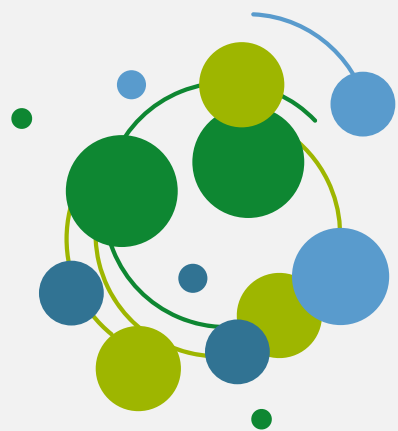
Desempeño económico y gobernanza

06



Reconocimientos y Compromisos 2030





Impacto en pobreza energética

	Ahorro/hogar en Barranca de Upía COP \$71.747 / mes
	Reducción pobreza energética -8 a -13 puntos porcentuales
	Tiempo de cuidado ahorrado (mujeres) ~50 minutos / día

4.4 Derechos Humanos y Diálogo Comunitario

	Espacios de diálogo	480+ Con comunidades en 220 municipios
	Efectividad en PQRS	93% 102 solicitudes – 95 cerradas a tiempo
	Personas certificadas en DDHH	2.332 Colaboradores de contratistas en campo
	Ranking PAR – sector energía	#1 85% (+5 puntos porcentuales vs. 2024)

01



Perfil corporativo

02



Resultados 2025

03



Transición energética justa

04



Valor social y confianza

05



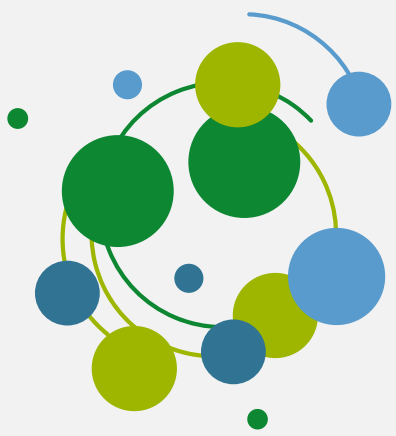
Desempeño económico y gobernanza

06



Reconocimientos y Compromisos 2030









4.5 Satisfacción de Clientes

Según la medición realizada por el Centro Nacional de Consultoría



2022	2023	2024	2025
 8,2 / 10	 8,8 / 10	 8,0 / 10	 8,1 / 10
 40 clientes	 42 clientes	 42 clientes	 51 clientes

01



Perfil corporativo

02



Resultados 2025

03



Transición energética justa

04



Valor social y confianza

05



Desempeño económico y gobernanza

06



Reconocimientos y Compromisos 2030



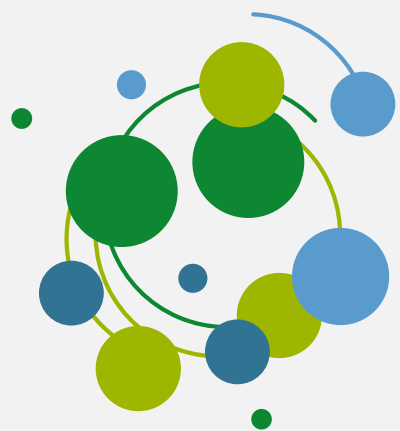


Desempeño económico y gobernanza

A pesar de un entorno regulatorio retador, mantuvimos nuestra solidez financiera. En TGI demostramos con nuestro trabajo continuo el compromiso con la innovación tecnológica y la ciberseguridad, la excelencia operacional, el relacionamiento estratégico y la gestión regulatoria, así como la responsabilidad en la cadena de abastecimiento. Esta excelencia operativa genera valor duradero para todos los grupos de interés.

5.1 Indicadores Financieros Clave

	EBITDA COP 1,53 B	Billones
	Utilidad neta COP 509.000 M	Millones
	Ingresos operacionales COP 2,01 B	Billones
	Valor Económico Generado COP 2,15 B	Billones



Evolución financiera 2022–2025

(COP miles de millones)

Indicador	2022	2023	2024	2025
Ingresos operacionales	1.705	2.005	2.127	2.013
EBITDA	1.342	1.611	1.661	1.530
Utilidad neta	482	668	503	509

01



Perfil
corporativo

02



Resultados
2025

03



Transición
energética justa

04



Valor social
y confianza

05



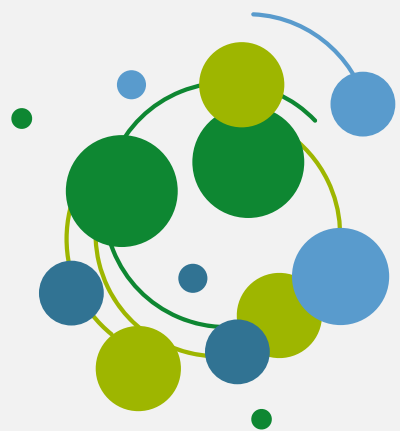
Desempeño
económico
y gobernanza

06



Reconocimientos
y Compromisos
2030





5.2 Distribución del Valor Económico 2025



Grupo de interés	Concepto	COP Millones	Var. 2024
Proveedores / Operación	Costos operacionales	\$275.143	+15,6%
Empleados	Salarios, prestaciones y beneficios	\$127.571	+3,5%
Accionistas	Dividendos distribuidos	\$430.292	+0,5%
Financiadorees	Pago de intereses	\$417.625	-18,4%
Estado	Impuestos, tasas y permisos	\$301.444	-18,4%
Comunidades	Inversión social	\$3.929	-23,4%
Empresa (re inversión)	Valor Económico Retenido	\$597.360	+3,4%

01



Perfil corporativo

02



Resultados 2025

03



Transición energética justa

04



Valor social y confianza

05



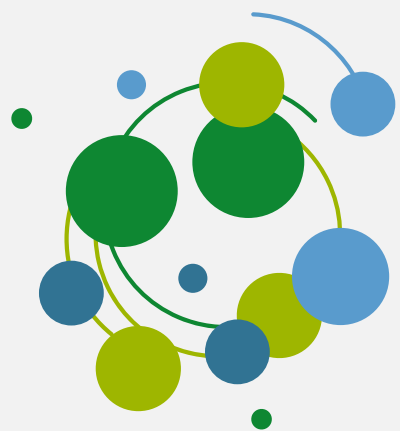
Desempeño económico y gobernanza

06



Reconocimientos y Compromisos 2030





5.3 Excelencia Operacional y Cadena de Abastecimiento

Continuidad del servicio

99,99%

Meta 99,98% — 4.033 km operativos



Participación de mercado

51,8%

Mantenemos el liderazgo en transporte nacional



Gas transportado

446,2 MPCD

Millones de pies cúbicos/día



Incidentes notificables

4

Reducción significativa frente a los 19 registrados en 2022



01



Perfil corporativo

02



Resultados 2025

03



Transición energética justa

04



Valor social y confianza

05



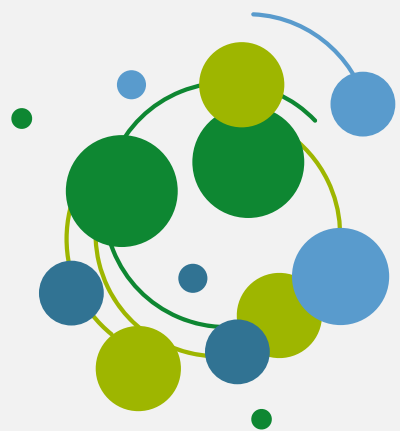
Desempeño económico y gobernanza

06



Reconocimientos y Compromisos 2030





12 proveedores
y contratistas

certificados en el programa
"Primeros Pasos en
Responsabilidad Social".



Proveedores locales

96,14%

De los proveedores activos



Inversión I+D

USD 1,25 M

Innovación y transformación digital



Incidentes ciberseguridad

0

Cero brechas confirmadas



01



Perfil
corporativo

02



Resultados
2025

03



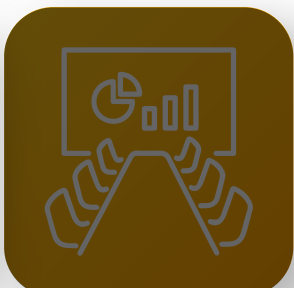
Transición
energética justa

04



Valor social
y confianza

05



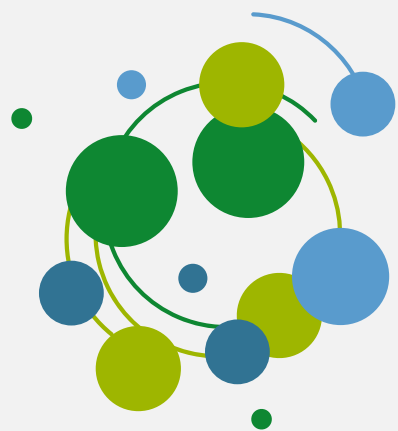
Desempeño
económico
y gobernanza

06



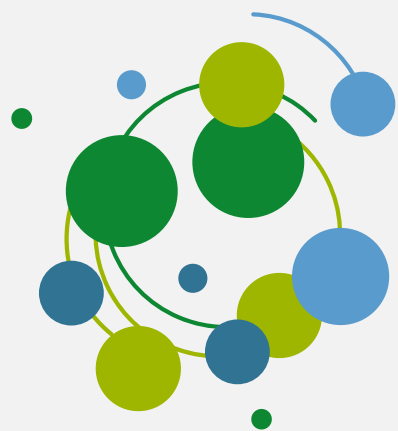
Reconocimientos
y Compromisos
2030





5.4 Hitos Estratégicos 2025

Hito	Detalle
2 proyectos IPAT operativos	Mariquita–Gualanday y Ramal Jamundí en operación desde diciembre 2025
Presentación de 8 proyectos al Plan de Abastecimiento de Gas Natural	198 km de nuevos gasoductos · 662 MPCD de capacidad adicional · Inversión aproximada de USD 390 Millones en 5 años
Reducción del 40% en el consumo de gas combustible	Logramos eficiencias operativas a través de: <ul style="list-style-type: none"> • Optimización hidráulica, • Negociación con proveedores para optimizar cantidades contratadas y • Estrategias de eficiencia operativa.
Estación de Compresión de Gas Venadillo y Pradera	Nuevas estaciones con motores eléctricos – 85-90% menos emisiones
Prepago deuda Club Deal	COP \$130.000 millones – reducción exposición financiera
Grado de inversión confirmado	BBB- Fitch (perspectiva estable) · Baa3 Moody's



Nuestro impacto a lo largo del tiempo

En los últimos 4 años hemos logrado:

150.220

Beneficiarios totales
de la inversión social.



COP\$14.796

Millones de inversión
social voluntaria.



24.958

personas beneficiadas
de Gasificación Rural



850

mujeres beneficiadas del
programa de Liderazgo
femenino **Ella es Energía**
Ella emprende, de

20 municipios
en

7 departamentos. Con
una inversión total de

COP\$1.420
Millones.



Perfil
corporativo



Resultados
2025



Transición
energética justa



Valor social
y confianza

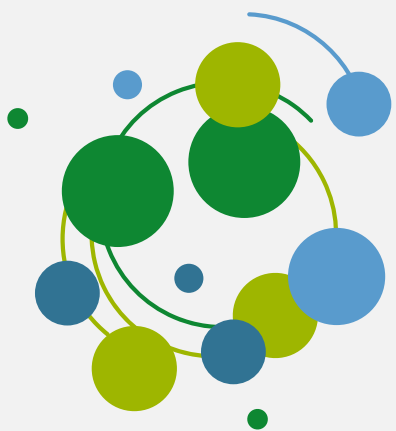


Desempeño
económico
y gobernanza



Reconocimientos
y Compromisos
2030





1.094

personas formadas en el programa Guardianes de la Biodiversidad



2.199

personas capacitadas en Derechos Humanos



577

atenciones y reparaciones a fugas en nuestra infraestructura



17

empresas proveedoras certificadas en el programa "Primeros pasos en Responsabilidad Social".



01



Perfil corporativo

02



Resultados 2025

03



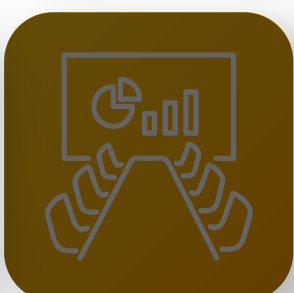
Transición energética justa

04



Valor social y confianza

05



Desempeño económico y gobernanza

06



Reconocimientos y Compromisos 2030





Reconocimientos y Compromisos 2030

6.1 Reconocimientos externos 2025

Distinción	Organismo	Detalle
Tercer año consecutivo Distinción Top 1%	S&P Global CSA	83/100 (+11 pts) – líder industria <i>Oil & Gas Storage & Transportation</i>
#1 Sector Energía	Ranking PAR 2025	85% en diversidad, equidad e inclusión de género
Reconocimiento a las Buenas Prácticas de Desarrollo Sostenible, ODS 16	Pacto Global de las Naciones Unidas Red Colombia	Iniciativa 'Energía con Propósito' – Debida Diligencia en Derechos Humanos. Línea Temática: Derechos Humanos
Recertificación AEQUALES	AEQUALES	Compromiso con equidad de género y diversidad
ISO 50001	Bureau Veritas	16 sedes certificadas en Eficiencia Energética
ISO 14001 – SGA	Bureau Veritas	Recertificación del Sistema de Gestión Ambiental 2025

01



Perfil corporativo

02



Resultados 2025

03



Transición energética justa

04



Valor social y confianza

05



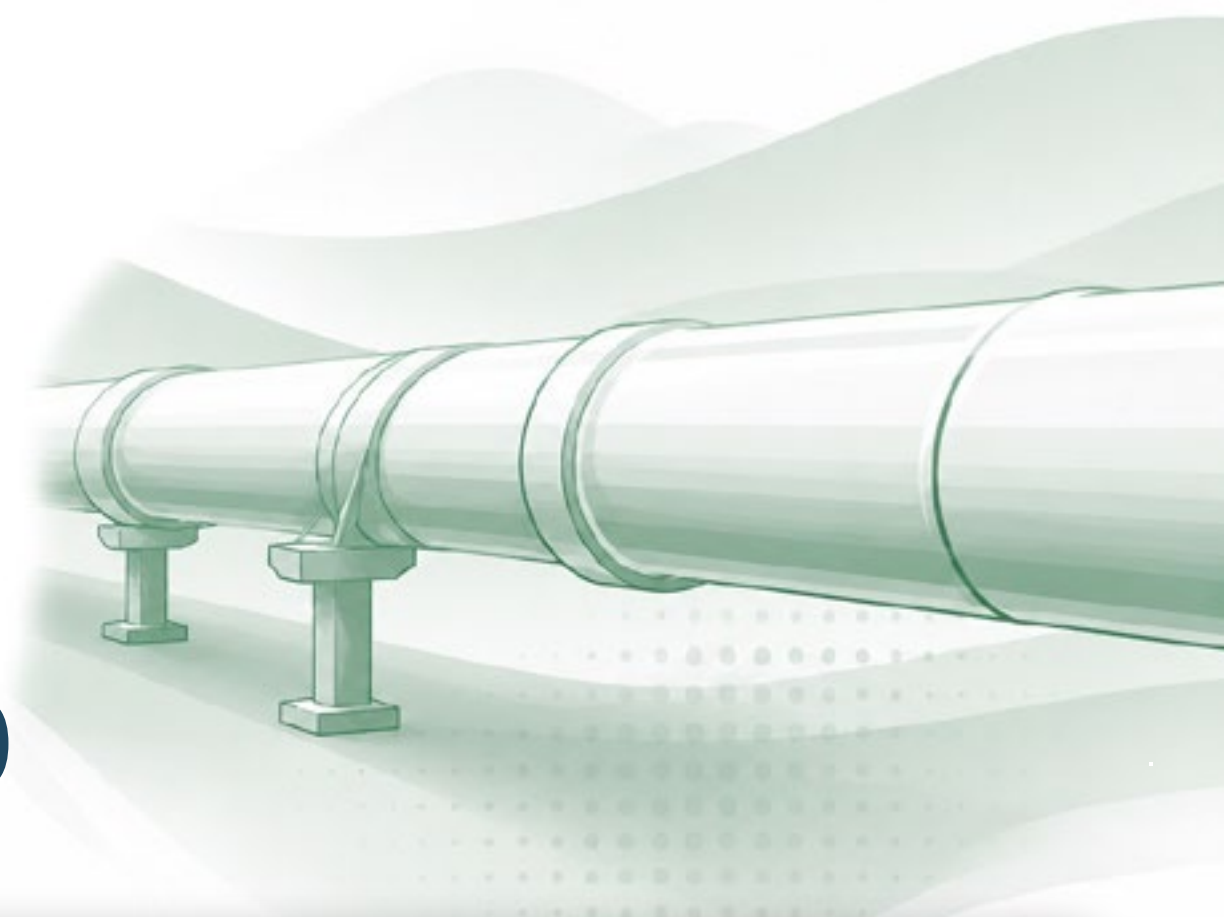
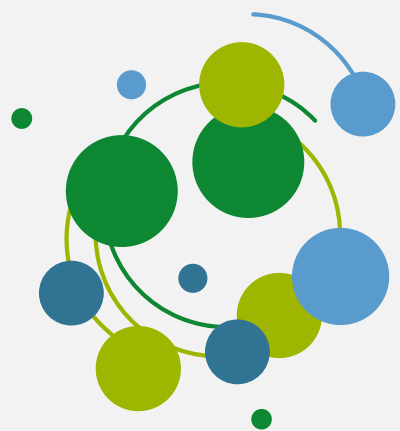
Desempeño económico y gobernanza

06



Reconocimientos y Compromisos 2030





6.2 Compromisos cuantificados 2026–2030

Horizonte	Meta	Descripción
2026	5.000 personas	Conectadas al servicio de gas natural
2027	200 mujeres	Certificar a emprendedoras en el fortalecimiento de sus iniciativas productivas.
2027	25% de mujeres contratadas	Alcanzar una participación mínima del 25 % de mujeres en la mano de obra de campo en los proyectos de la compañía.
2027	Planta Regasificadora La Guajira	Nueva fuente de abastecimiento nacional
2030	EBITDA COP 2 billones	Meta financiera del Grupo Energía Bogotá
2030	36% reducción GEI	Frente al escenario Business as Usual (BAU)
2030	30% mujeres en org.	Desde el 25,35% actual — diversidad de género

01



Perfil corporativo

02



Resultados 2025

03



Transición energética justa

04



Valor social y confianza

05



Desempeño económico y gobernanza

06



Reconocimientos y Compromisos 2030

